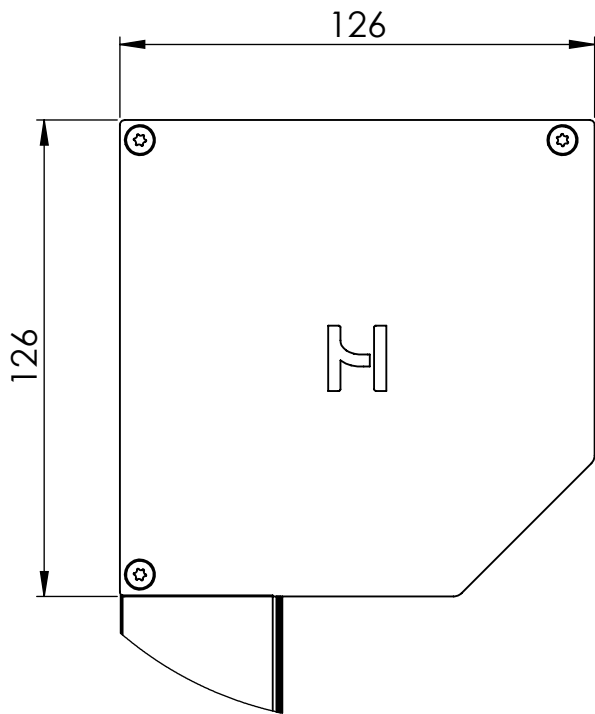
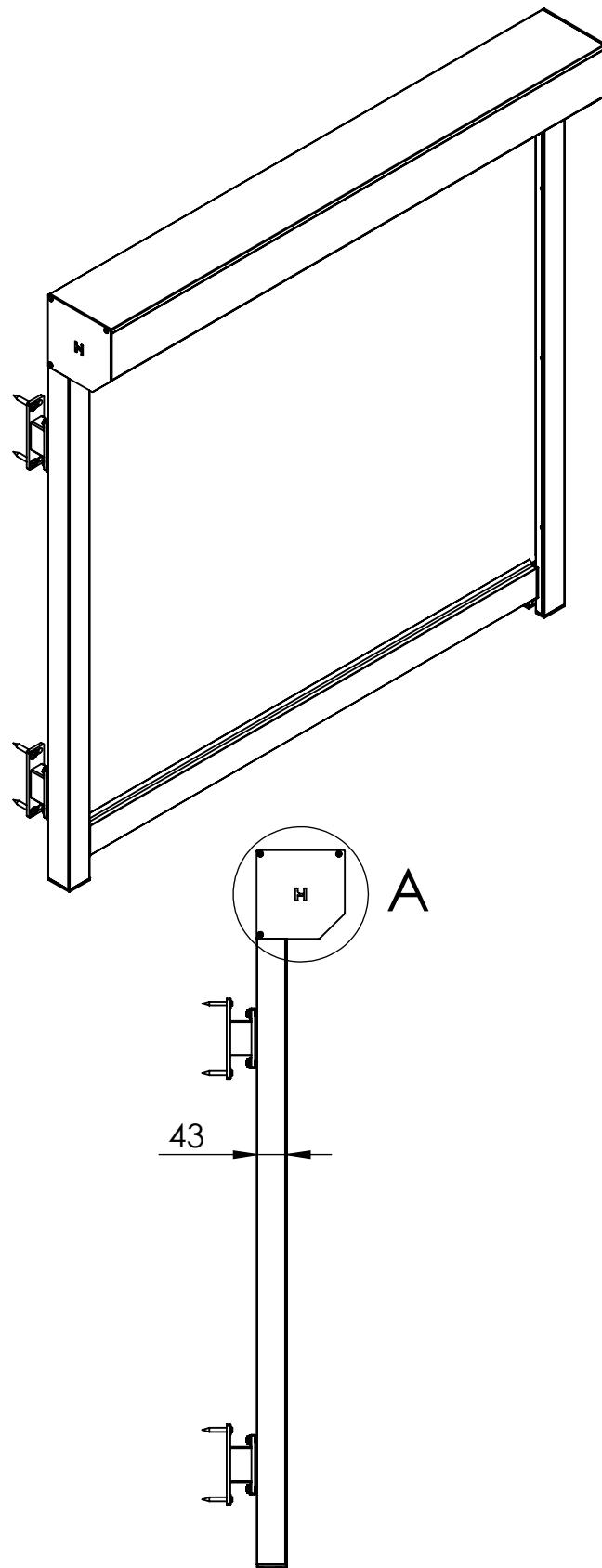
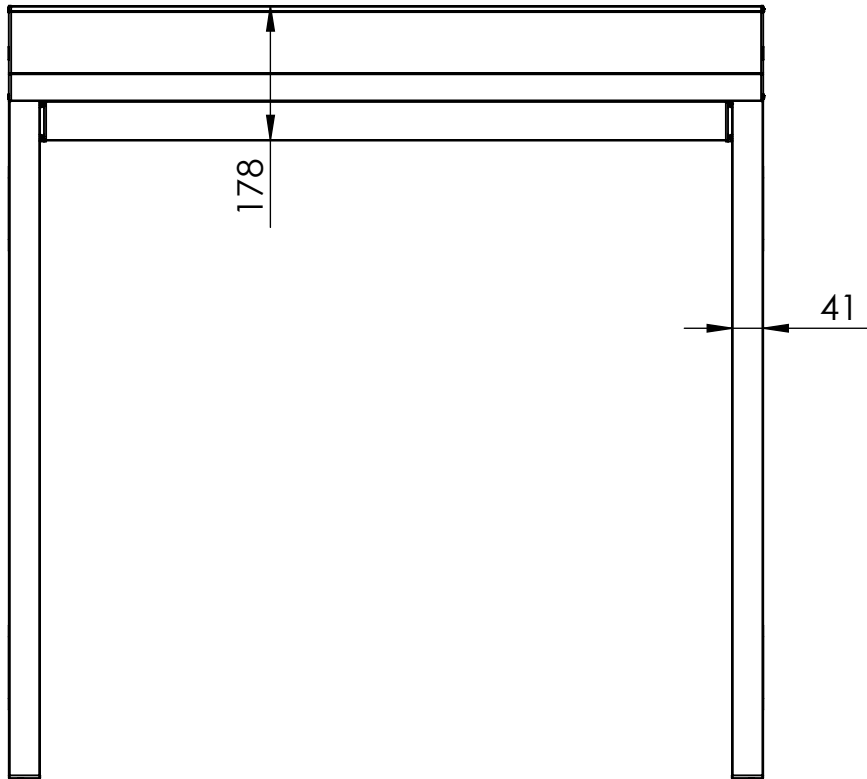


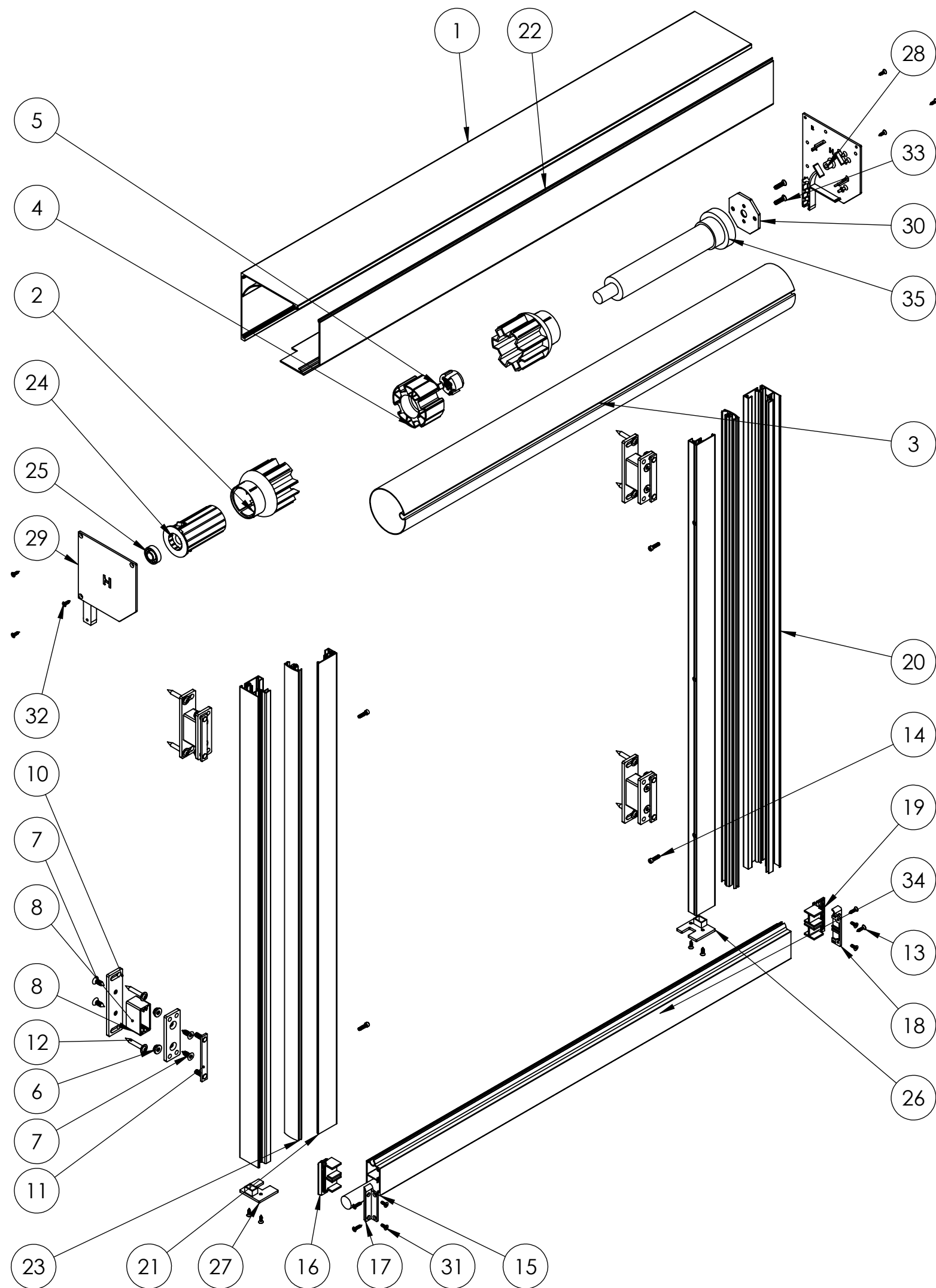
Denna handling är AB Hestra Markisfabriks egendom och får inte utan vårt medgivande delges annan, kopieras eller användas för annat obehörigt ändamål.



DETAIL A
SCALE 1 : 2



	Generella toleranser enl. ISO 2768-m		Material	Vikt / kg	Ritad Ax.Sol	Format A3	Skala 1:10	Datum 2024-06-24
			Otto Large Motor				Sida 1(2)	Rev A
							Ritn.nr	Otto L-M



ITEM NO.	PART NUMBER	DESCRIPTION	QTY.
1	30234	Kassett överdel	1
2	40140	Adapter 78mm rör	2
3	30112	Valsrör 78mm	1
4	10049-2		1
5	10049	Drivhjul 70mm	1
6	20032	M6 Flänsmutter	8
7	20129	6.3x19 TX CS Skruv	16
8	30236	Aluminiumprofil	4
9	40677	Monteringsplatta	4
10	40676	Monteringsplatta vägg	4
11	40679	Dubbel T-spårsskruv	4
12	Träskruv	Ingår inte från Hestra Markis	8
13	CS TX ST3.5 x 16		4
14	ISO 4762 M4 x 16	Hex socket cap screw stainless steel, A2-70, ISO 4762 M4x16	4
15	30211	Front large	1
16	40147	Ändskydd front std.	1
17	40146	Ändskydd front std.	1
18	40144	Ändskydd front std.	1
19	40145	Ändskydd front std.	1
20	30212	Styrskena skruv	2
21	30213	Lock styrskena skruv	2
22	30235	Kassett underdel	1
23	40136	Plastskena styrskena	2
24	40137	Rörbussning	1
25	40138	Kullager IBB 6001 ZZV	1
26	40153-2	Ändskydd styrskena	1
27	40153-1	Ändskydd styrskena	1
28	40674	Otto L Gavelbeslag	1
29	40675	Otto L Gavelbeslag	1
30	40700	Motorfäste	1
31	20028	FTS FZB	4
32	20075	str3.5x13 TX	10
33	20049	M5x20 TX CS	2
34	40698	Vikt Otto runt D22 L1000	1
35	Motor-46.5mm		1