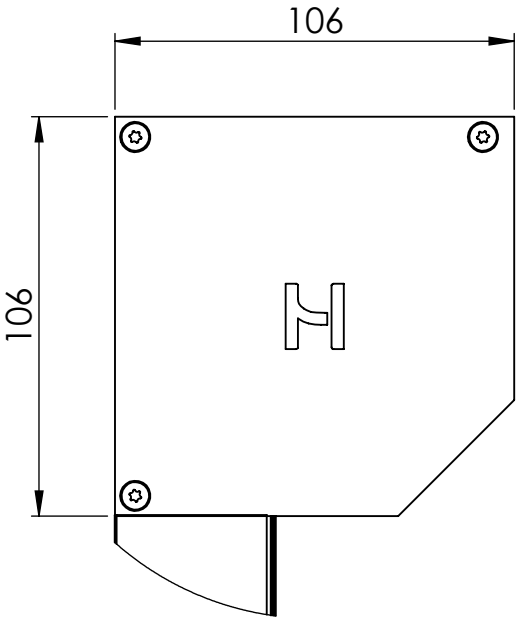
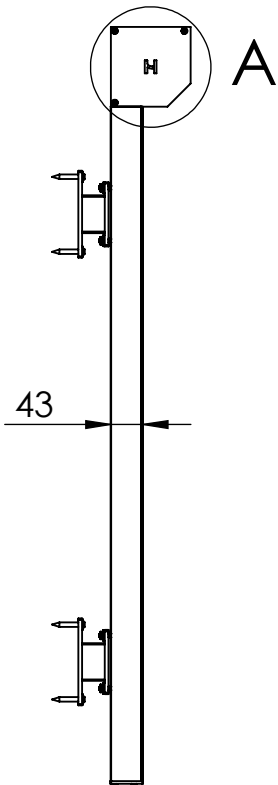
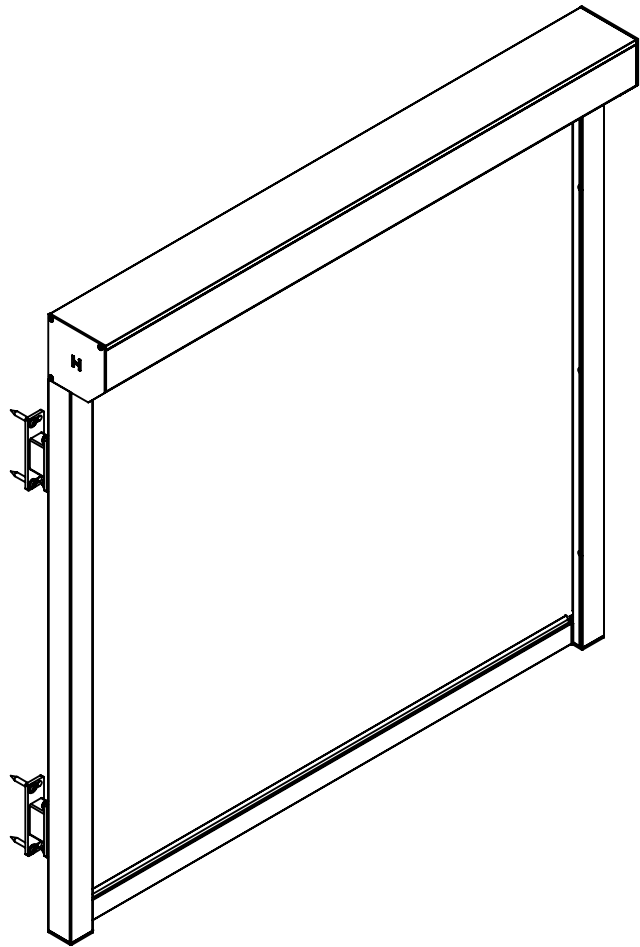
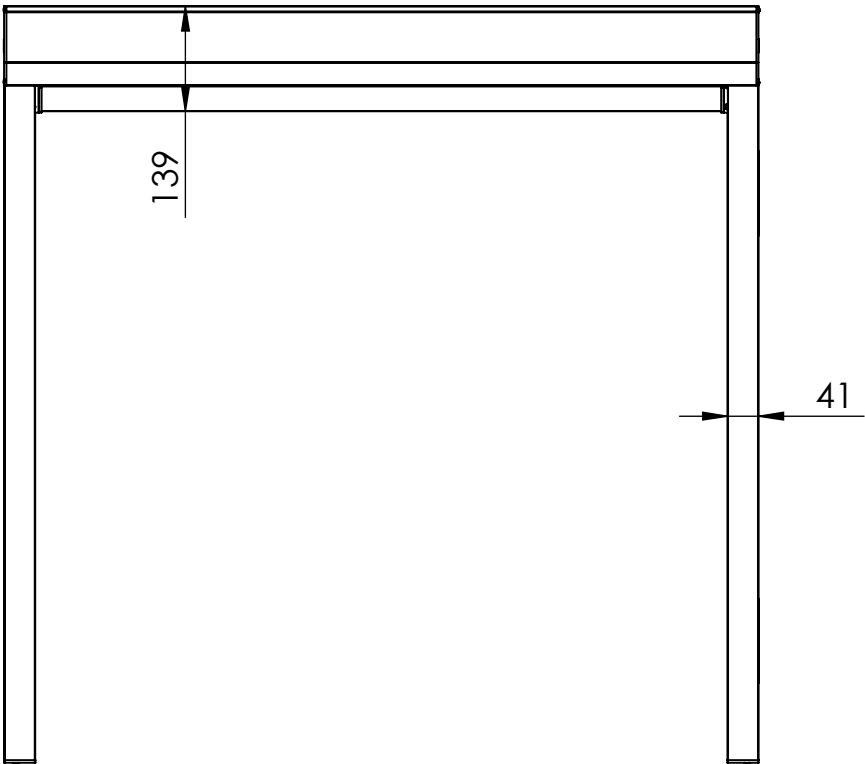


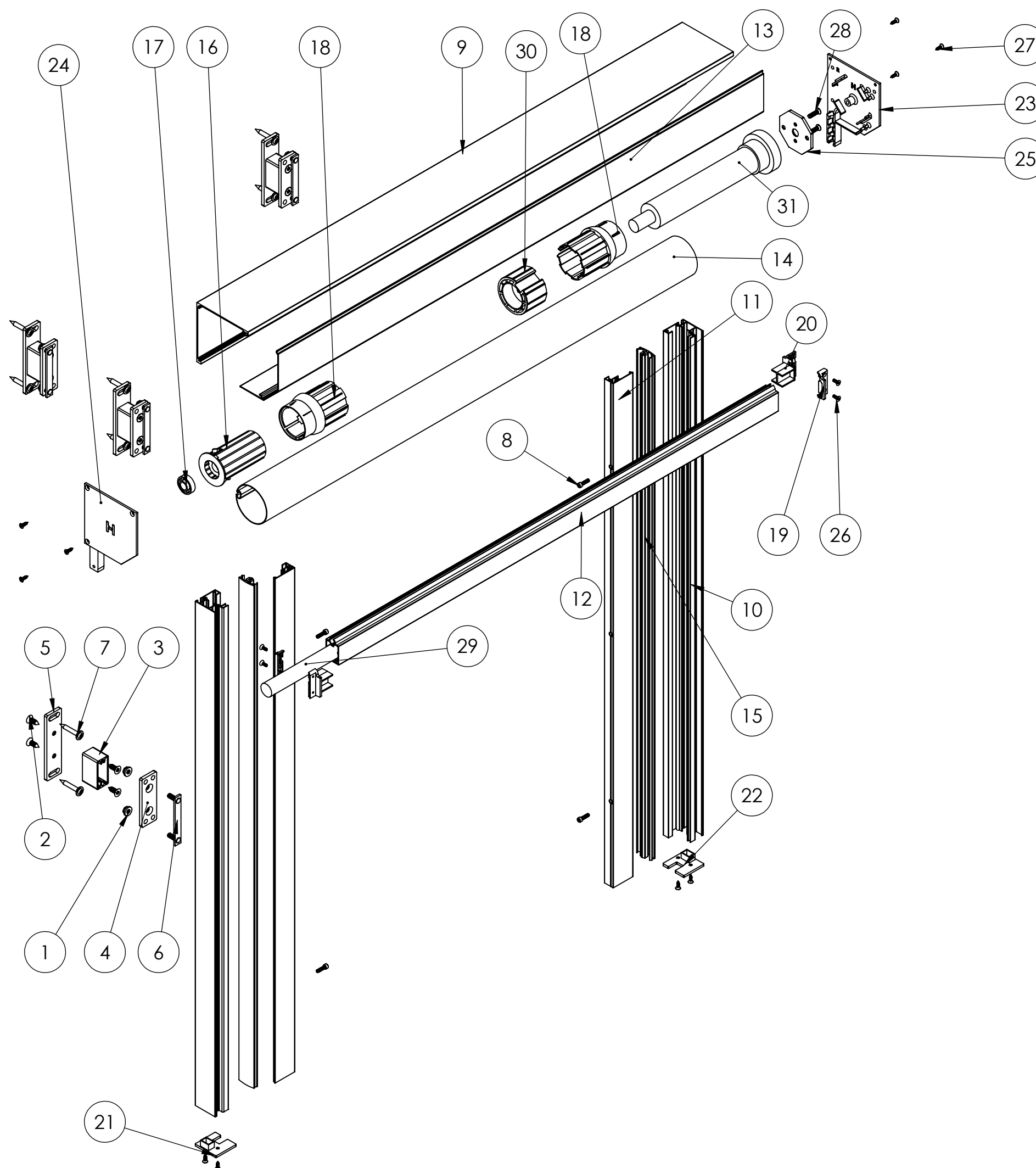
Denna handling är AB Hestra Markisfabriks egendom och får inte utan vårt medgivande delges annan, kopieras eller användas för annat obehörigt ändamål.



DETAIL A
SCALE 1 : 2



| | | | | | | | | |
|--|---|--|------------|-----------|-----------------|--------------|---------------|---------------------|
| | Generella toleranser enl. ISO 2768-m | | Material | Vikt / kg | Ritad Ax.Sol | Format A3 | Skala 1:10 | Datum 2024-06-24 |
| | | | Otto Motor | | | | Sida 1(2) | Rev A |
| | | | | | | | Ritn.nr | Otto-M |



| ITEM NO. | PART NUMBER | DESCRIPTION | QTY. |
|----------|------------------|---|------|
| 1 | 20032 | M6 Flänsmutter | 8 |
| 2 | 20129 | 6.3x19 TX CS Skruv | 16 |
| 3 | 30236 | Aluminiumprofil | 4 |
| 4 | 40677 | Monteringsplatta | 4 |
| 5 | 40676 | Monteringsplatta vägg | 4 |
| 6 | 40679 | Dubbel T-spårskruv | 4 |
| 7 | Träskruv | Ingår inte från Hestra Markis | 8 |
| 8 | ISO 4762 M4 x 16 | Hex socket cap screw stainless steel, A2-70, ISO 4762 M4x16 | 4 |
| 9 | 30210 | Kassett överdel | 1 |
| 10 | 30212 | Styrskena skruv | 2 |
| 11 | 30213 | Lock styrskena skruv | 2 |
| 12 | 30217 | Front standard | 1 |
| 13 | 30219 | Kassett underdel | 1 |
| 14 | 30221 | Valsrör 63mm | 1 |
| 15 | 40136 | Plastskena styrskena | 2 |
| 16 | 40137 | Rörbusning | 1 |
| 17 | 40138 | Kullager IBB 6001 ZZV | 1 |
| 18 | 40139 | Adapter 63mm rör | 2 |
| 19 | 40142 | Ändskydd front std. | 2 |
| 20 | 40143 | Ändskydd front std. | 2 |
| 21 | 40153-1 | Ändskydd styrskena | 1 |
| 22 | 40153-2 | Ändskydd styrskena | 1 |
| 23 | 40672 | Otto Gavelbeslag | 1 |
| 24 | 40673 | Otto Gavelbeslag | 1 |
| 25 | 40700 | Motorfäste | 1 |
| 26 | 20028 | FTS FZB | 4 |
| 27 | 20075 | str3.5x13 TX | 10 |
| 28 | 20049 | M5x20 TX CS | 2 |
| 29 | 40698 | Vikt Otto runt D22 L1000 | 1 |
| 30 | 10047 | Drivhjul 63mm Becker | 1 |
| 31 | Motor-46.5mm | | 1 |