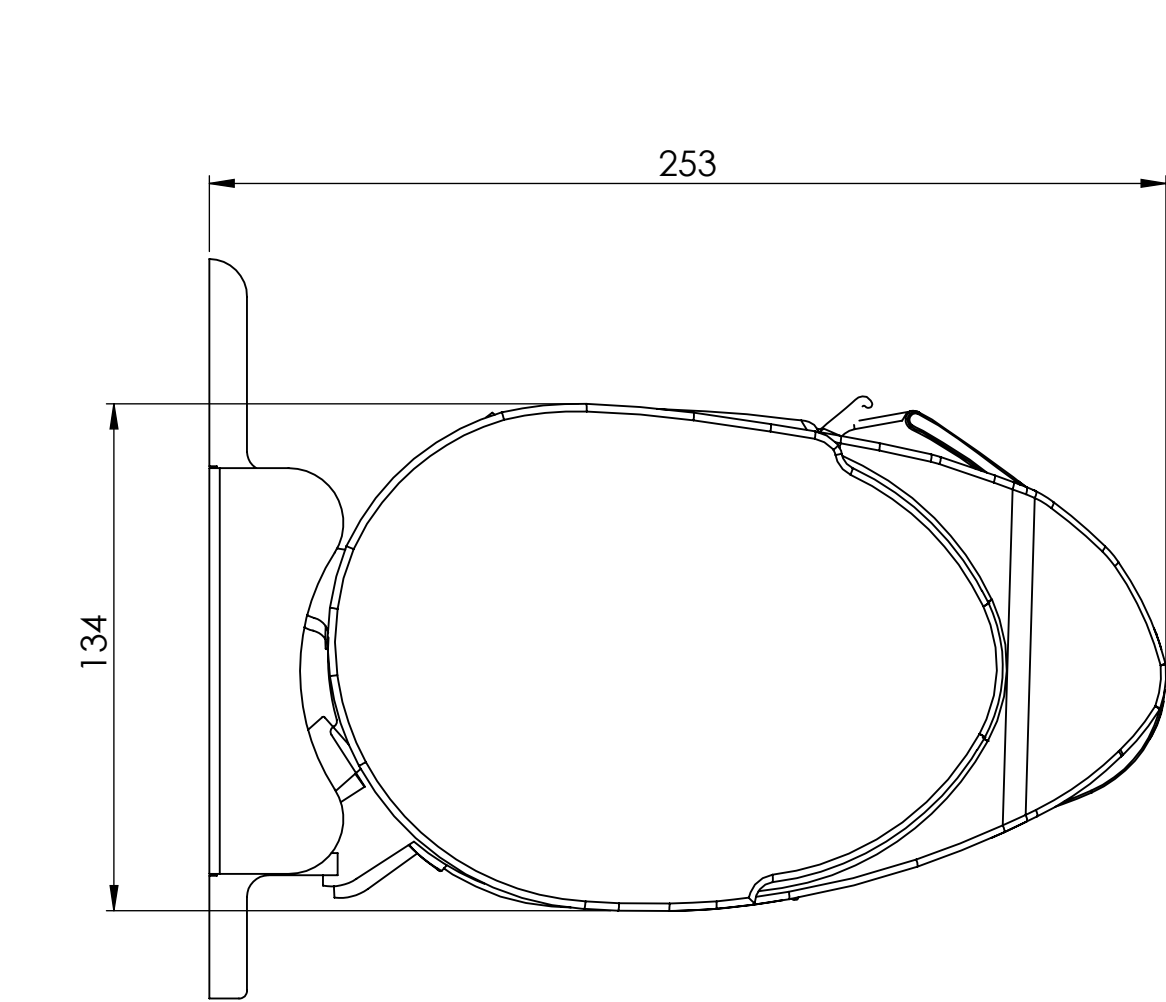
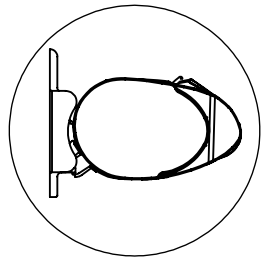
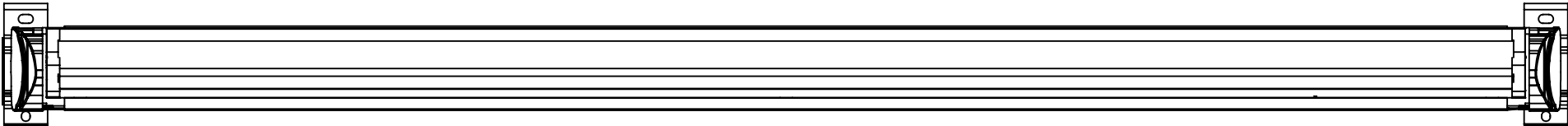


Denna handling är AB Hestra Markisfabriks egendom och får inte utan vårt medgivande delges annan, kopieras eller användas för annat obehörigt ändamål.



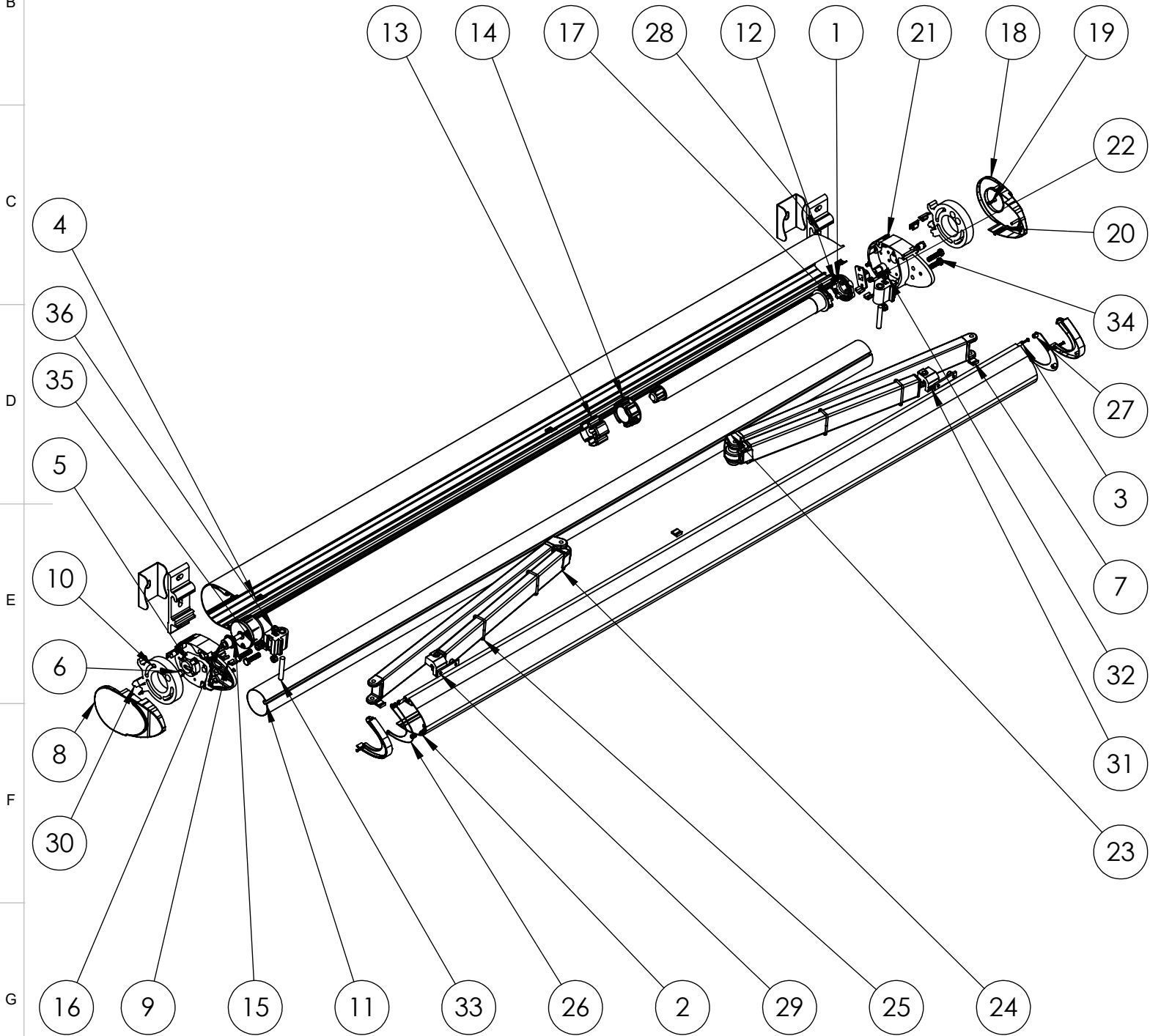
DETAIL A  
SCALE 1 : 2



A

	Generella toleranser enl. ISO 2768-m		Material	Vikt / kg	Ritad Ax.Sol	Format A3	Skala 1:10	Datum 2024-10-14
			Erland Motor				Sida 1(2)	Rev A
							Ritn.nr	Erland-M

Denna handling är AB Hestra Markisfabriks egendom och får inte utan vårt medgivande delges annan, kopieras eller användas för annat obehörigt ändamål.



ITEM NO.	PART NUMBER	DESCRIPTION	QTY.
1	30047	Kassett Erland	1
2	30053	Frontprofil Erland	1
3	40041	Duklås	2
4	40066	Stödlager tak	3
5	40087	Gavelbeslag m. Skruv Erland vänster	1
6	40089	Täcklock gavel Erland	6
7	40100	Dämpare front	3
8	40103	Ändskydd front Erland vänster	1
9	40107	Täcklock gavel	4
10	40091	Gavelring vägg	2
11	30112	Valsrör 78mm	1
12	10136		1
13	10143	Drivhjul 78mm	1
14	10144	Medbringare 78mm	1
15	40040	Rörbuskning 78mm	1
16	40062	Nylonbuskning	1
17	10198	Motor Sunea io 30/17	1
18	40104	Ändskydd front Erland höger	1
19	4.2 x12	Tapping screw stainless steel, A4 ,DIN 7983 C-H ST4,2x13	2
20	4.2 x 38		2
21	40088	Gavelbeslag m. Skruv Erland höger	1
22	40090	Motorfäste Erland	1
23	40013		1
24	40014		1
25	40025	O-ring dämpring arm	4
26	40101	Ändskydd front Erland vänster	1
27	40102	Ändskydd front Erland höger	1
28	40096	Vägg-takkonsol Erland 70mm	2
29	40093	Frontfäste Erland vänster	1
30	låsclack		2
31	40094	Frontfäste Erland höger	1
32	Armklocka Erland		2
33	Lås pin Erland		2
34	M10x45	M6S 8.8 FZV	4
35	spännbricka		6
36	M10 låsmutter	Låsmutter-8 Hög FZB	4

	Generella toleranser enl. ISO 2768-m	Material	Vikt / kg	Ritad Ax.Sol	Format A3	Skala 1:15	Datum 2024-10-14
						Sida 2(2)	Rev A
						Ritn.nr	Erland-M