

# Hestra Greta AE10



Frihängande plisségardin med motor och veckad väv som ger effektiv ljusavskärmning och insynsskydd. Styrningen sker via motor och det finns ett brett utbud av vävar i olika färger och texturer att välja bland.



**BILDEN VISAR:**  
FRIHÄNGANDE AE10 MED MOTORMANÖVER

## TEKNISK INFORMATION

**MAXBREDD:** 2.0 M.

**MINIMIBREDD:** 0.5 M.

**MAXHÖJD:** 2.0-3.0 M.\*

**PROFILER:** SVART, VIT ELLER GRÅ

**MANÖVRERING:** MOTORISERING

**VÄV:** HESTRA MARKIS VÄVKOLLEKTION

\* BEGRÄNSNINGAR KAN UPPSTÅ BEROENDE PÅ  
MODELL, VÄVKVALITÉ ELLER REGLAGETYP

# HESTRAMARKIS

## PROFILER

Svart (RAL9005), vit (RAL9016) eller grå (RAL9006).

## MONTAGE

Standard är tak och väggmontage.

Väggvinklar finns att beställa i olika längder som tillbehör.

## MOTORISERING

Kabelmotor Tiger.

Tilt och Lift RTS-motor, går även få uppladdningsbar.

Anslutning sker via trafo plug-in eller batteri Li-Ion.

## VÄV

Enkelveckad plisségardinväv.

## DRIFT OCH SKÖTSEL

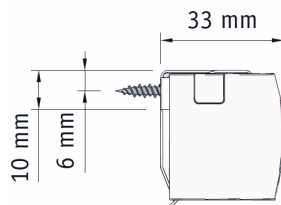
Se mer information under [dokument](#).

---

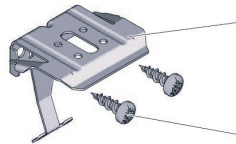
## AB Hestra Markisfabrik

Mogatan 40 | 335 71 Hestra

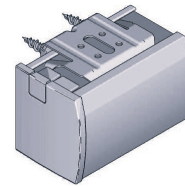
0370 33 49 00 | [info@hestramarkis.se](mailto:info@hestramarkis.se)



Byggmått kassett



Tak och väggfäste



Tak och väggfäste