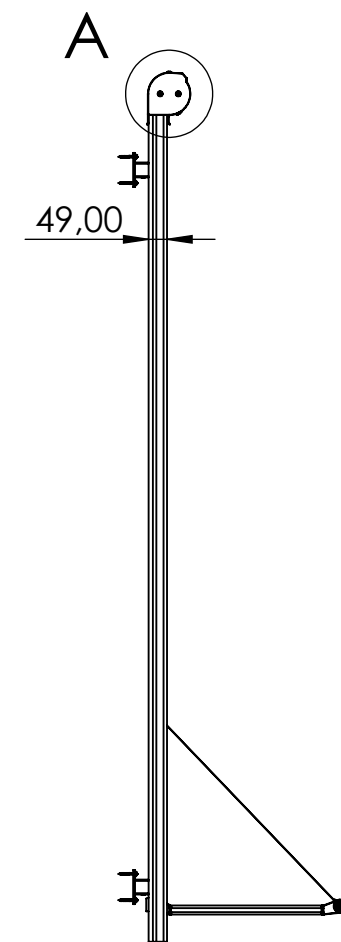
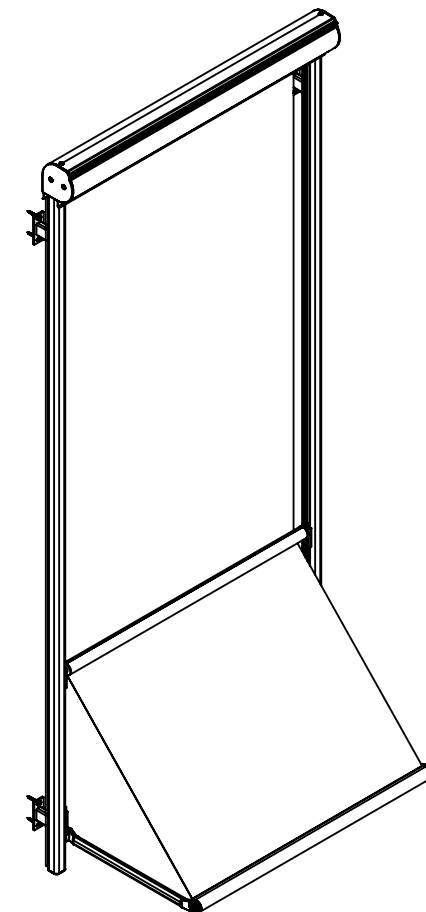
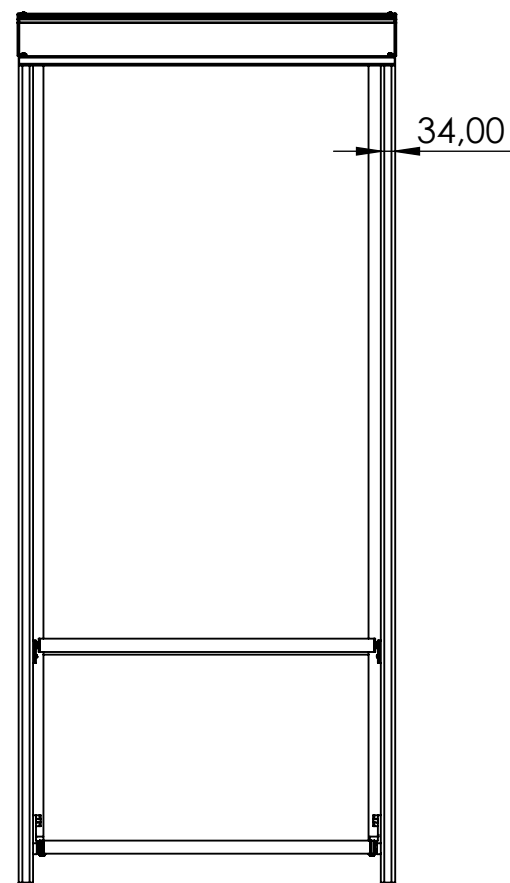


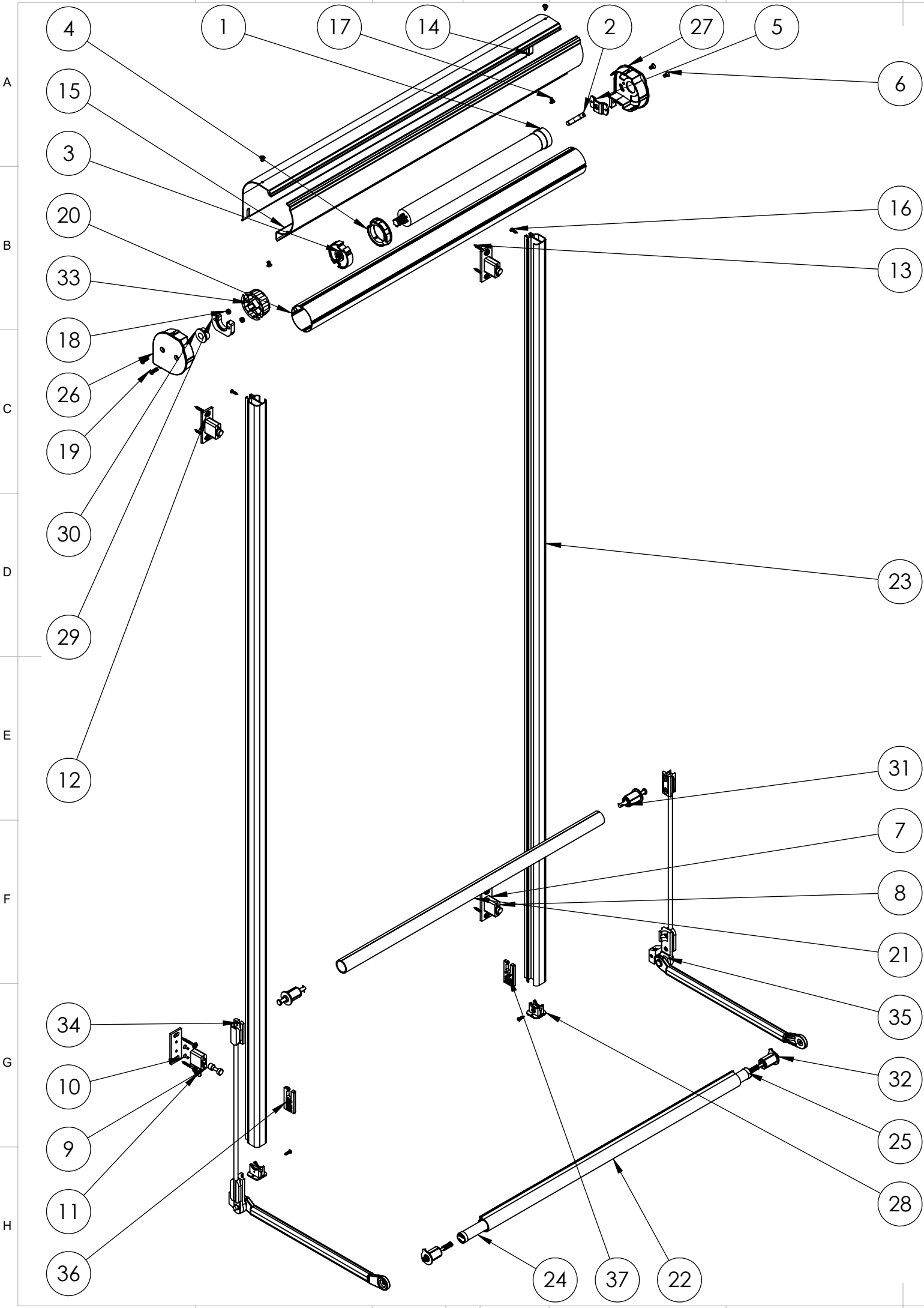
DETAIL A
SCALE 1:2



Denna handling är AB Hestra Markisfabriks egendom och får inte utan vårt medgivande delges annan, kopieras eller användas för annat obehörigt ändamål.

	Generella toleranser enl. ISO 2768-m	Material	Vikt / kg	Ritad Ax.Sol	Format A3	Skala 1:20	Datum 2024-06-27
 <div style="display: inline-block; vertical-align: middle; text-align: center;"><h1>Knut Motor</h1></div>						Sida 1 (4)	Rev A
						Ritn.nr	

Denna handling är AB Hestra Markisfabriks egendom och får inte utan vårt medgivande delges annan, kopieras eller användas för annat obehörigt ändamål.



ITEM NO.	PART NUMBER	DESCRIPTION	QTY.
1	10024	Motor R8-17-E12	1
2	10024-1	Kilstål för motorfäste	1
3	10040	Drivhjul 70mm	1
4	10044	Drivhjul 70mm	1
5	10245	Drivhjul zip 63mm	1
6	M6x12 DIN 7991	MF6S 10.9 Dacromet	2
7	40330-1		4
8	40330-2		4
9	40330-3		4
10	Default		8
11	Wiberger-din914_m8x16.step		4
12	plain washer 10669 type nl_iso		8
13	din7996_5x45_st_z	PART-din7996_5x45_st_z-DESC	8
14	30142		1
15	30143		1
16	20025	4.2x19 TX KFTS Skruv	4
17	20039		4
18	20095	Locking nut stainless steel, A2, DIN 985 M6	2
19	20139	MF6S 10.9 FZB	2
20	30121	Valsrör 70mm	1
21	30140	Front & brytrör	1
22	30141		1
23	30145		2
24	40313	Vikt	2
25	40227	Ändskydd vikt	4
26	40282-L		1
27	40282-R		1
28	40350		2
29	40351		1
30	40361		1
31	40370		2
32	40371		2
33	40381	Rörbussning 70mm	1
34	40414	Glidarm med fjäder	1
35	40414-R	Glidarm med fjäder	1
36	40349-L		1
37	40349		1

Generella toleranser
enl. ISO 2768-m

Material

Vikt / kg

Ritad
Ax.Sol

Format
A3

Skala
1:11

Datum
2024-06-27

Sida
2(4)

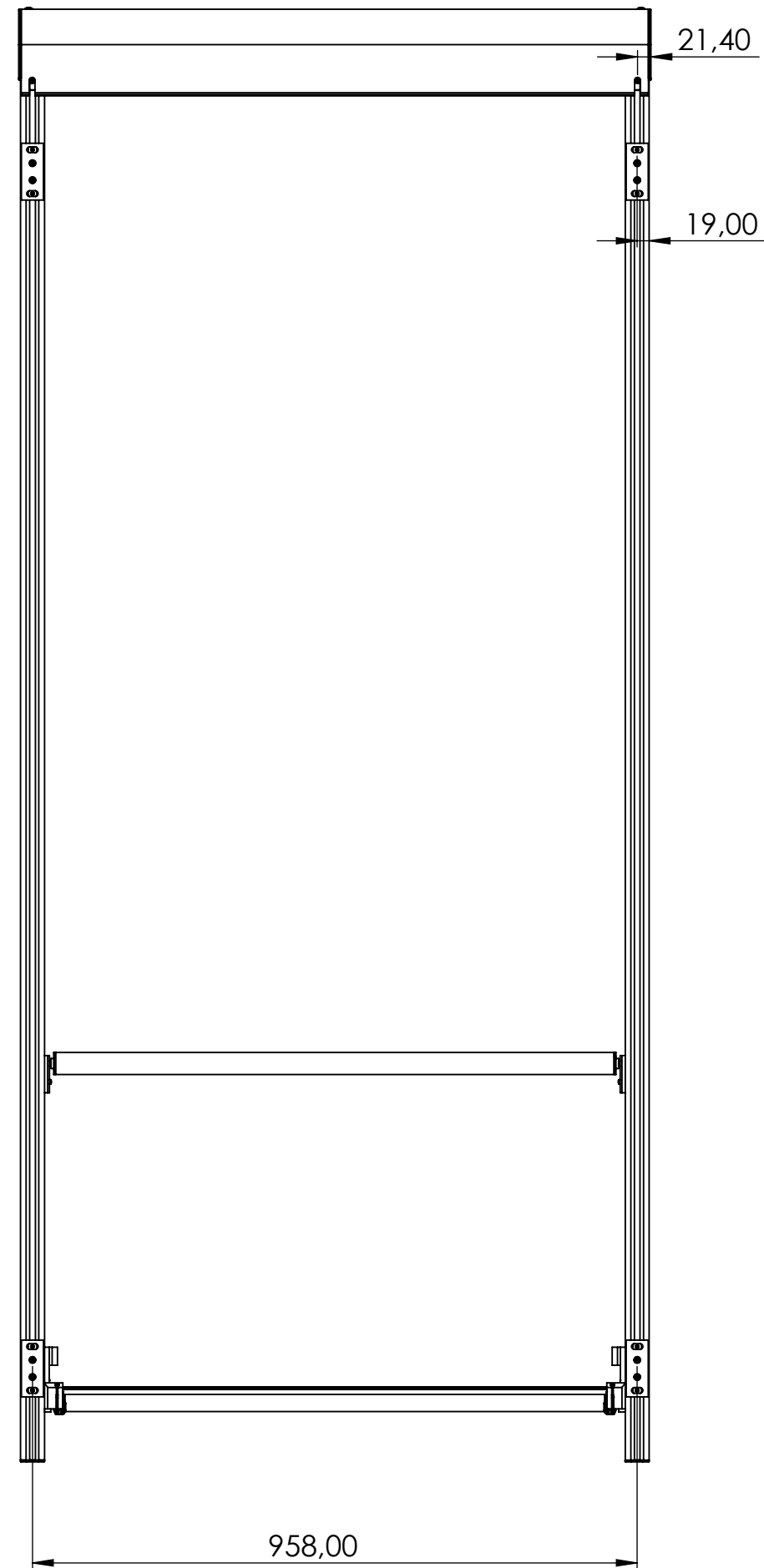
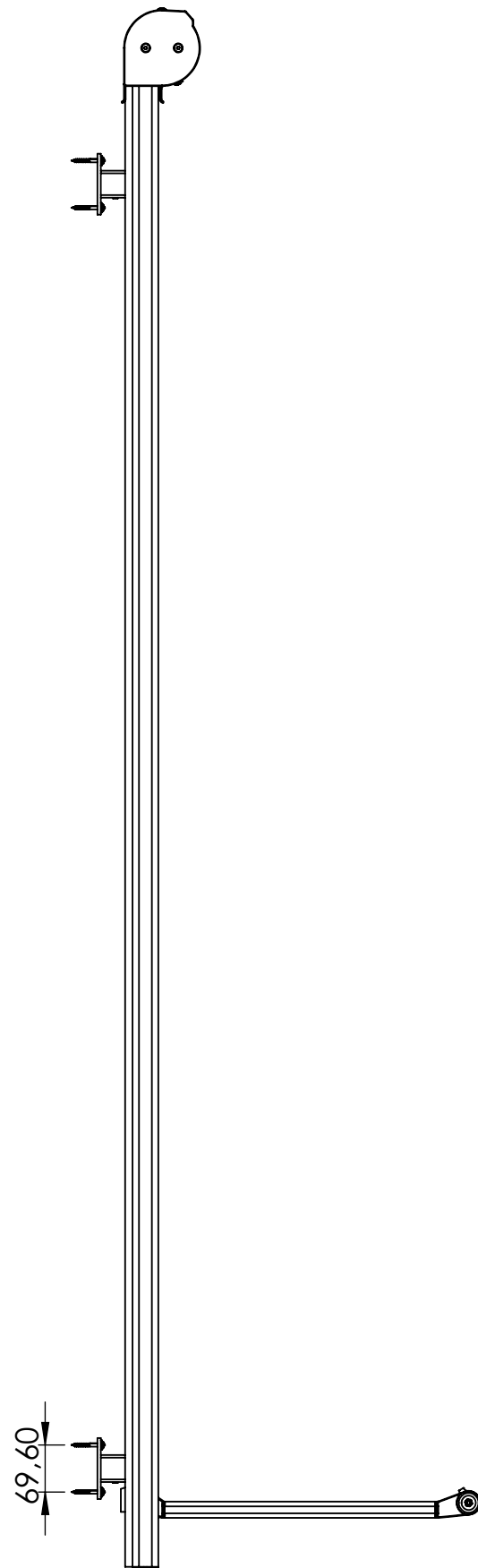
Rev
A

Ritn.nr

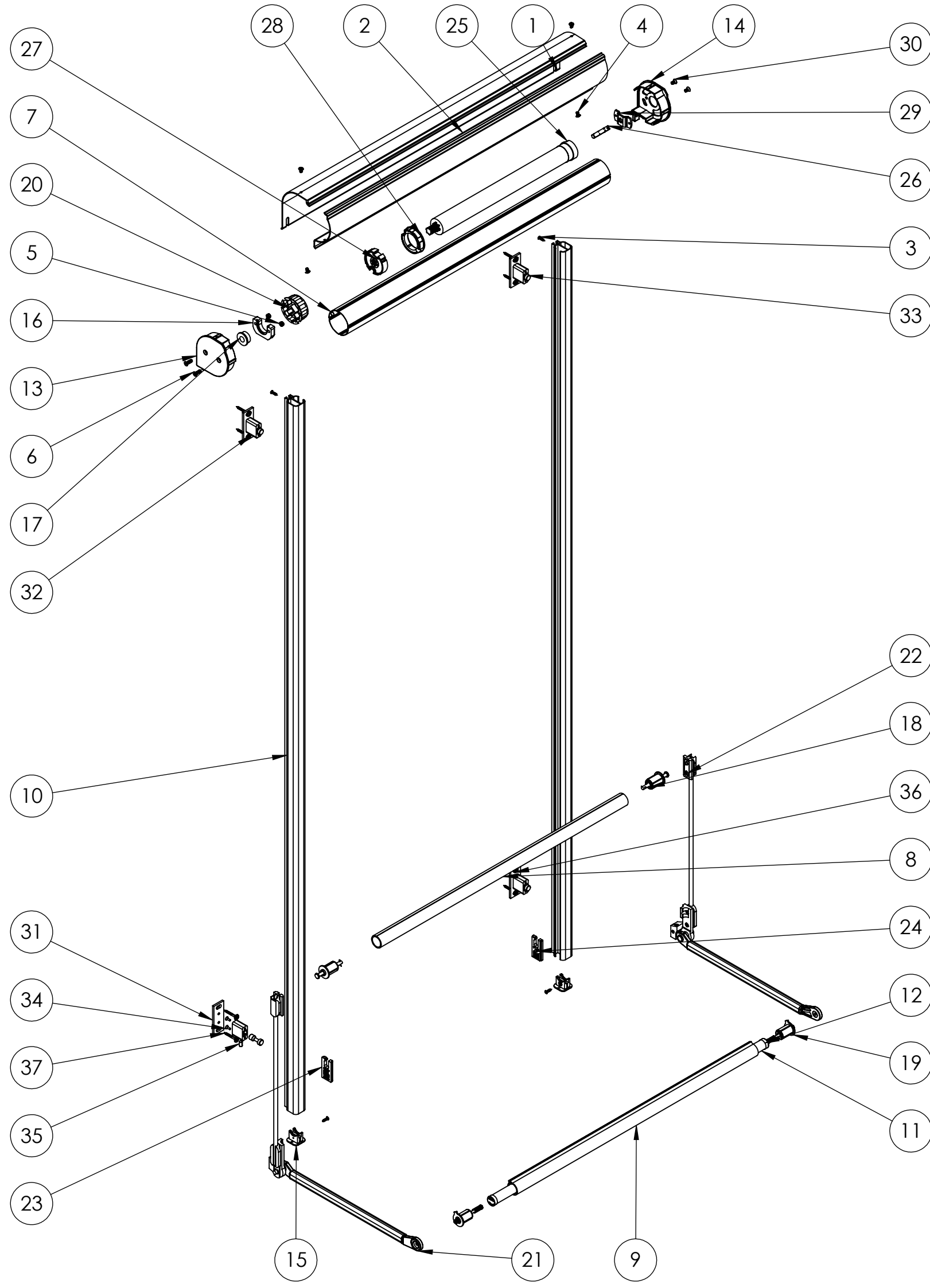
Knut Motor

Knut-M

Denna handling är AB Hestra Markisfabriks egendom och får inte utan vårt medgivande delges annan, kopieras eller användas för annat obehörigt ändamål.



	Generella toleranser enl. ISO 2768-m	Material	Vikt / kg	Ritad PAAN	Format A3	Skala 1:10	Datum 2024-06-27
 Knut Motor						Sida 3(4)	Rev A
						Ritn.nr Knut-M	



ITEM NO.	PART NUMBER	DESCRIPTION	QTY.
1	30142		1
2	30143		1
3	20025	4.2x19 TX KFTS Skruv	4
4	20039		4
5	20095	Locking nut stainless steel, A2, DIN 985 M6	2
6	20139	MF6S 10.9 FZB	2
7	30121	Valsrör 70mm	1
8	30140	Front & brytrör	1
9	30141		1
10	30145		2
11	40313	Vikt	2
12	40227	Ändskydd vikt	4
13	40282-L		1
14	40282-R		1
15	40350		2
16	40351		1
17	40361		1
18	40370		2
19	40371		2
20	40381	Rörbussning 70mm	1
21	40414	Glidarm med fjäder	1
22	40414-R	Glidarm med fjäder	1
23	40349-L		1
24	40349		1
25	10024	Motor R8-17-E12	1
26	10024-1	Kilstål för motorfäste	1
27	10040	Drivhjul 70mm	1
28	10044	Drivhjul 70mm	1
29	10245	Drivhjul zip 63mm	1
30	M6x12 DIN 7991	MF6S 10.9 Dacromet	2
31	40330-1		4
32	40330-2		4
33	40330-3		4
34	Default		8
35	Wiberger-din914_m8x16.step		4
36	plain washer 10669 type nl_iso		8
37	din7996_5x45_st_z	PART-din7996_5x45_st_z-DESC	8