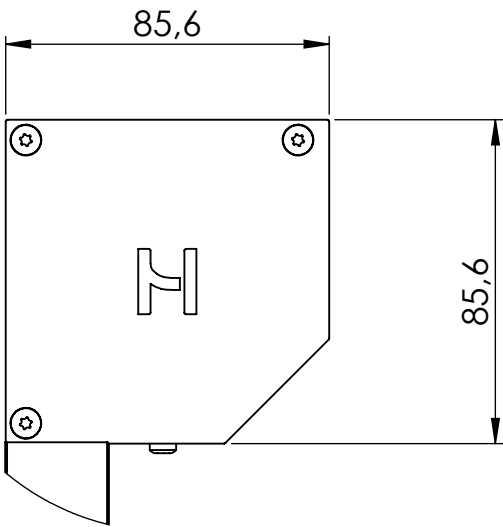
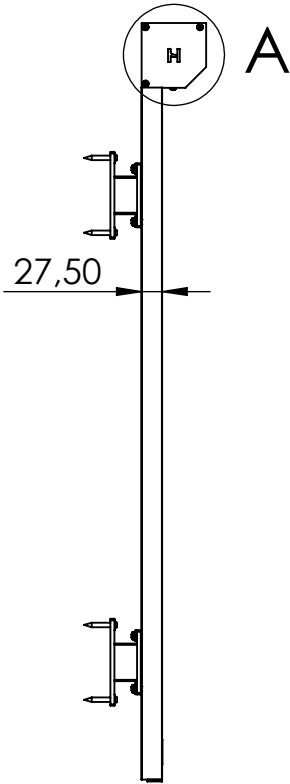
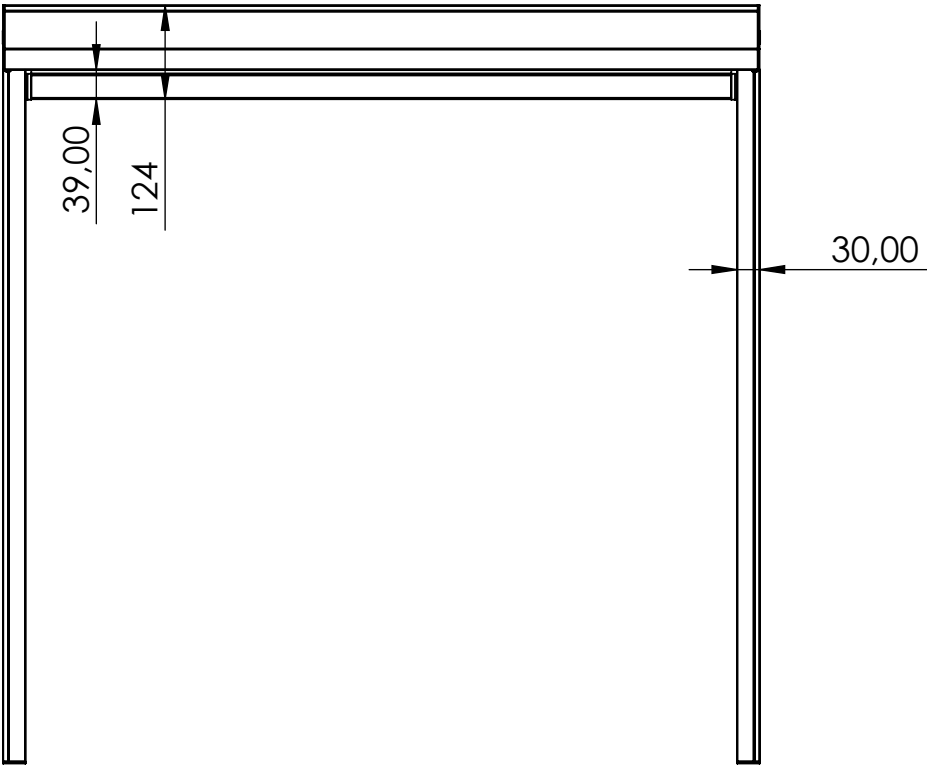
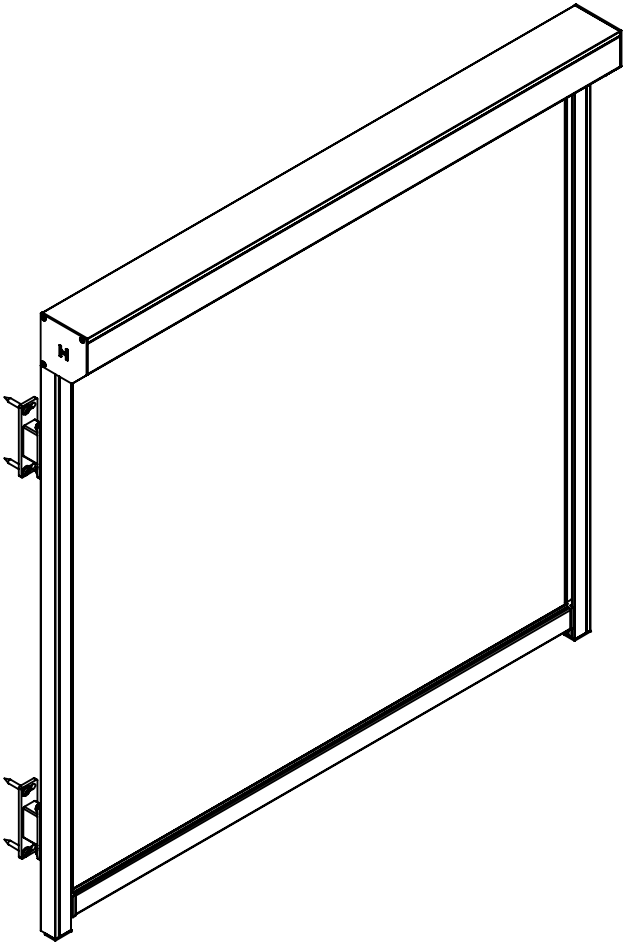


Denna handling är AB Hestra Markisfabriks egendom och får inte utan vårt medgivande delges annan, kopieras eller användas för annat obehörigt ändamål.

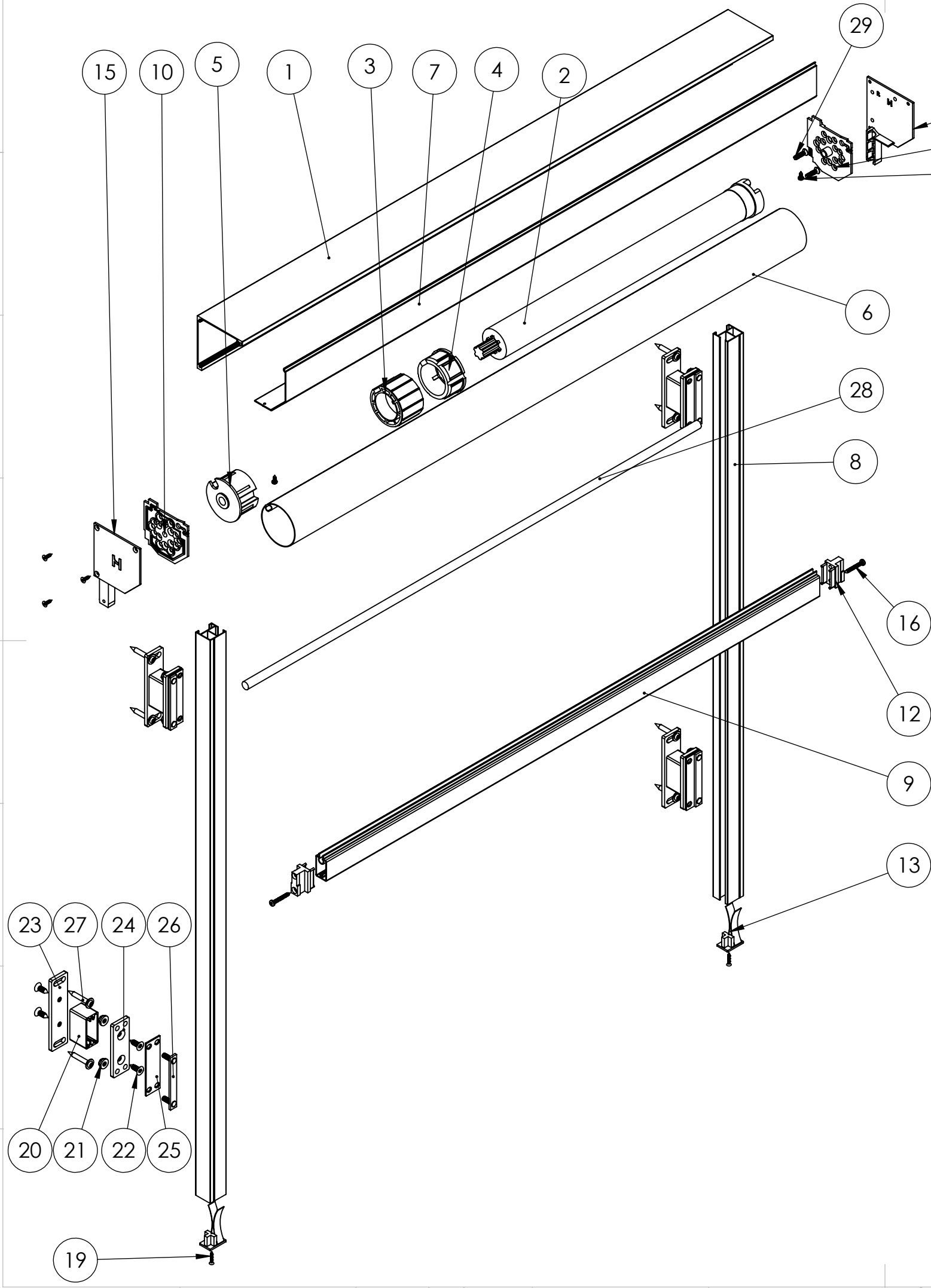


DETAIL A  
SCALE 1 : 2



	Generella toleranser enl. ISO 2768-m	Material	Vikt / kg	Ritad Ax.Sol	Format A3	Skala 1:10	Datum 2024-06-25
	Olle Motor					Sida 1(3)	Rev A
						Ritn.nr	Olle-M

Denna handling är AB Hestra Markisfabriks egendom och får inte utan vårt medgivande delges annan, kopieras eller användas för annat obehörigt ändamål.



ITEM NO.	PART NUMBER	DESCRIPTION	QTY.
1	30214	Kassett överdel	1
2	10024	Motor R8-17-E12	1
3	10047	Drivhjul 63mm Becker	1
4	10051		1
5	40159		1
6	30127	Valsrör 63mm	1
7	30215	Kassett underdel	1
8	30216	Styrskena	2
9	30218	Frontprofil	1
10	40155	Innergavel vänster	1
11	40156	Innergavel höger	1
12	40158	Ändskydd front	2
13	40161	Ändskydd styrskena	2
14	40680	Olle Gavelbeslag	1
15	40681	Olle Gavelbeslag	1
16	20030	RTS M FZB	2
17	20050	RTS M FZB	2
18	20075	FTS FZB	6
19	20105	FTS FZB	2
20	30236	Aluminiumprofil	4
21	20032	M6 Flänsmutter	8
22	20129	6.3x19 TX CS Skruv	16
23	40676	Monteringsplatta vägg	4
24	40677	Monteringsplatta	4
25	40678	Distansadapter Olle	4
26	40679	Dubbel T-spårskruv	4
27	Träskruv	Ingår inte från Hestra Markis	8
28	40170	Vikt Bertil/Olle 12mm rund	1
29	20049	M5x20 TX CS	2

Generella toleranser  
enl. ISO 2768-m

Material

Vikt / kg

Ritad  
Ax.Sol

Format  
A3

Skala  
1:6

Datum  
2024-06-25

Olle Motor

Sida  
2(3)

Ritn.nr  
Olle-M

