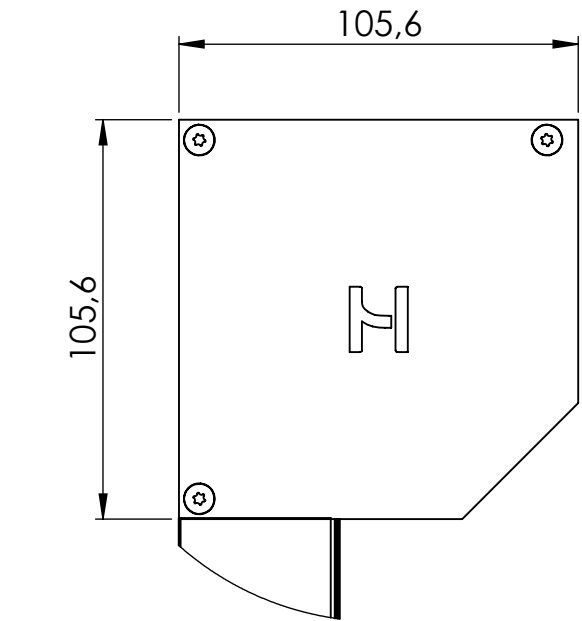
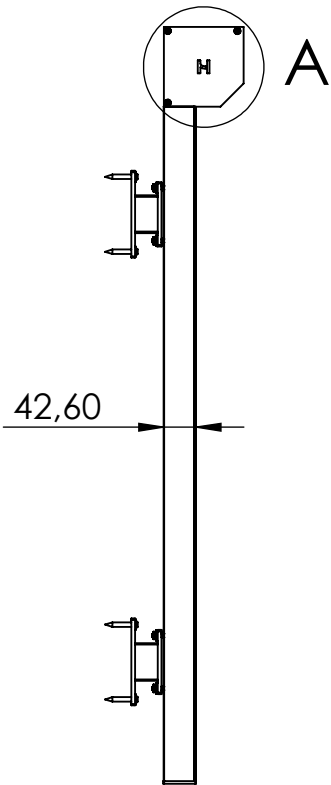
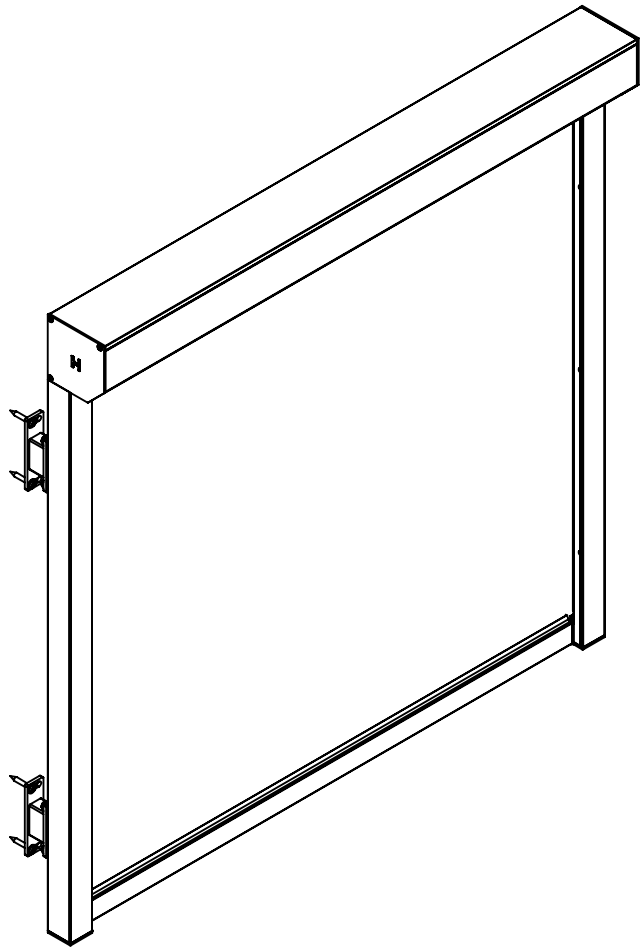
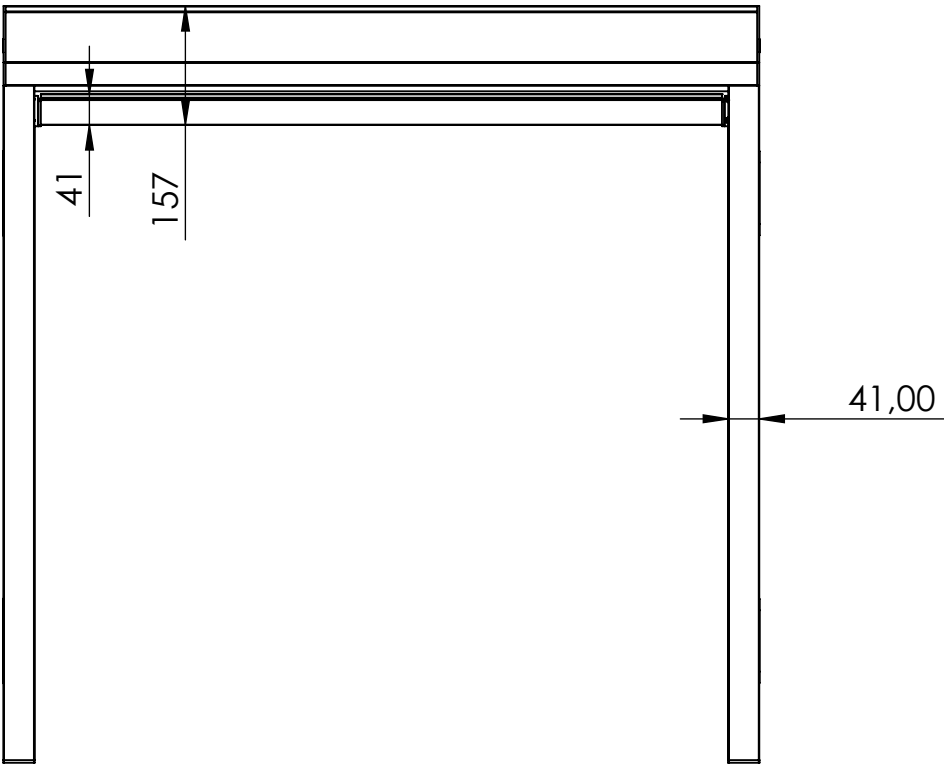


Denna handling är AB Hestra Markisfabriks egendom och får inte utan vårt medgivande delges annan, kopieras eller användas för annat obehörigt ändamål.

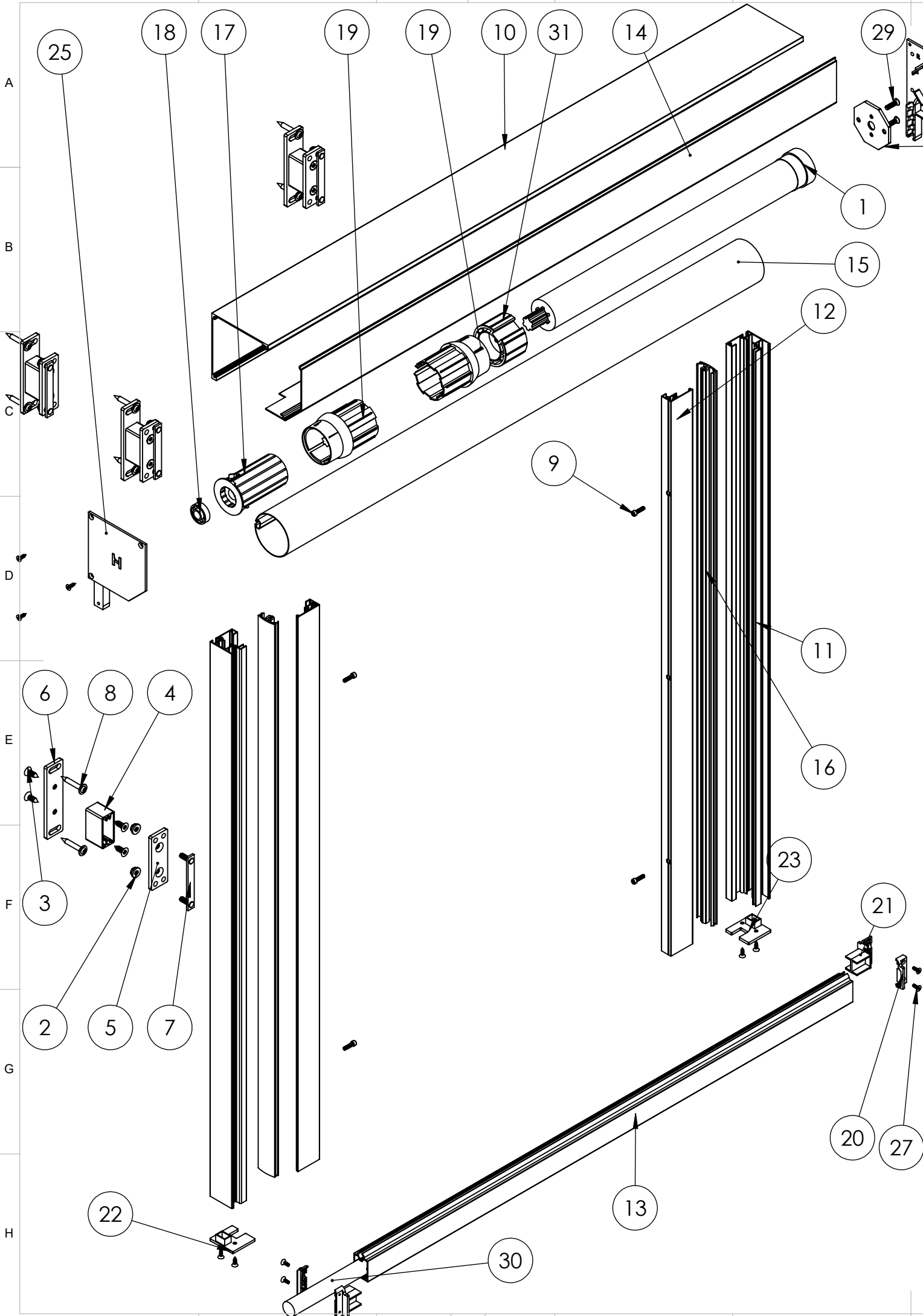


DETAIL A
SCALE 1 : 2



	Generella toleranser enl. ISO 2768-m		Material	Vikt / kg	Ritad Ax.Sol	Format A3	Skala 1:10	Datum 2024-06-24
			Otto Motor				Sida 1(3)	Rev A
							Ritn.nr	Otto-M

Denna handling är AB Hestra Markisfabriks egendom och får inte utan vårt medgivande delges annan, kopieras eller användas för annat obehörigt ändamål.



ITEM NO.	PART NUMBER	DESCRIPTION	QTY.
1	10024	Motor R8-17-E12	1
2	20032	M6 Flänsmutter	8
3	20129	6.3x19 TX CS Skruv	16
4	30236	Aluminiumprofil	4
5	40677	Monteringsplatta	4
6	40676	Monteringsplatta vägg	4
7	40679	Dubbel T-spårsskruv	4
8	Träskruv	Ingår inte från Hestra Markis	8
9	ISO 4762 M4 x 16	Hex socket cap screw stainless steel, A2-70, ISO 4762 M4x16	4
10	30210	Kassett överdel	1
11	30212	Styrskena skruv	2
12	30213	Lock styrskena skruv	2
13	30217	Front standard	1
14	30219	Kassett underdel	1
15	30221	Valsrör 63mm	1
16	40136	Plastskena styrskena	2
17	40137	Rörbussning	1
18	40138	Kullager IBB 6001 ZZV	1
19	40139	Adapter 63mm rör	2
20	40142	Ändskydd front std.	2
21	40143	Ändskydd front std.	2
22	40153-1	Ändskydd styrskena	1
23	40153-2	Ändskydd styrskena	1
24	40672	Otto Gavelbeslag	1
25	40673	Otto Gavelbeslag	1
26	40700	Motorfäste	1
27	20028	FTS FZB	4
28	20075	FTS FZB	10
29	20049	M5x20 TX CS	2
30	40698	Vikt Otto runt D22 L1000	1
31	10047	Drivhjul 63mm Becker	1



Generella toleranser
enl. ISO 2768-m

Material

Vikt / kg

Ritad

Ax.Sol

Format

A3

Skala

1:6

Datum

2024-06-24



Otto Motor

Sida

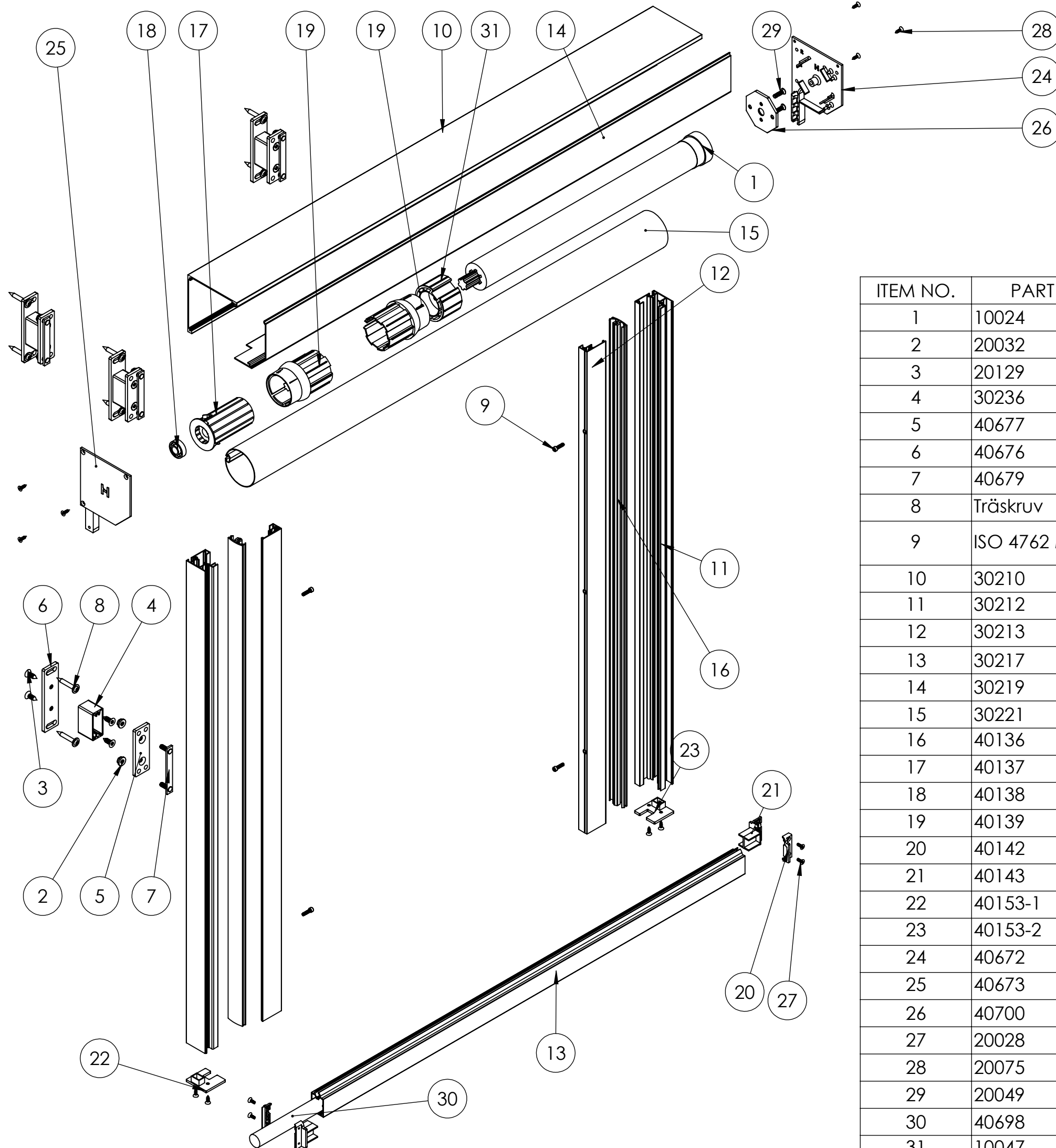
2(3)

Rev

A

Ritn.nr

Otto-M



ITEM NO.	PART NUMBER	DESCRIPTION	QTY.
1	10024	Motor R8-17-E12	1
2	20032	M6 Flänsmutter	8
3	20129	6.3x19 TX CS Skruv	16
4	30236	Aluminiumprofil	4
5	40677	Monteringsplatta	4
6	40676	Monteringsplatta vägg	4
7	40679	Dubbel T-spårskruv	4
8	Träskruv	Ingår inte från Hestra Markis	8
9	ISO 4762 M4 x 16	Hex socket cap screw stainless steel, A2-70, ISO 4762 M4x16	4
10	30210	Kassett överdel	1
11	30212	Styrskena skruv	2
12	30213	Lock styrskena skruv	2
13	30217	Front standard	1
14	30219	Kassett underdel	1
15	30221	Valsrör 63mm	1
16	40136	Plastskena styrskena	2
17	40137	Rörbussning	1
18	40138	Kullager IBB 6001 ZZV	1
19	40139	Adapter 63mm rör	2
20	40142	Ändskydd front std.	2
21	40143	Ändskydd front std.	2
22	40153-1	Ändskydd styrskena	1
23	40153-2	Ändskydd styrskena	1
24	40672	Otto Gavelbeslag	1
25	40673	Otto Gavelbeslag	1
26	40700	Motorfäste	1
27	20028	FTS FZB	4
28	20075	FTS FZB	10
29	20049	M5x20 TX CS	2
30	40698	Vikt Otto runt D22 L1000	1
31	10047	Drivhjul 63mm Becker	1