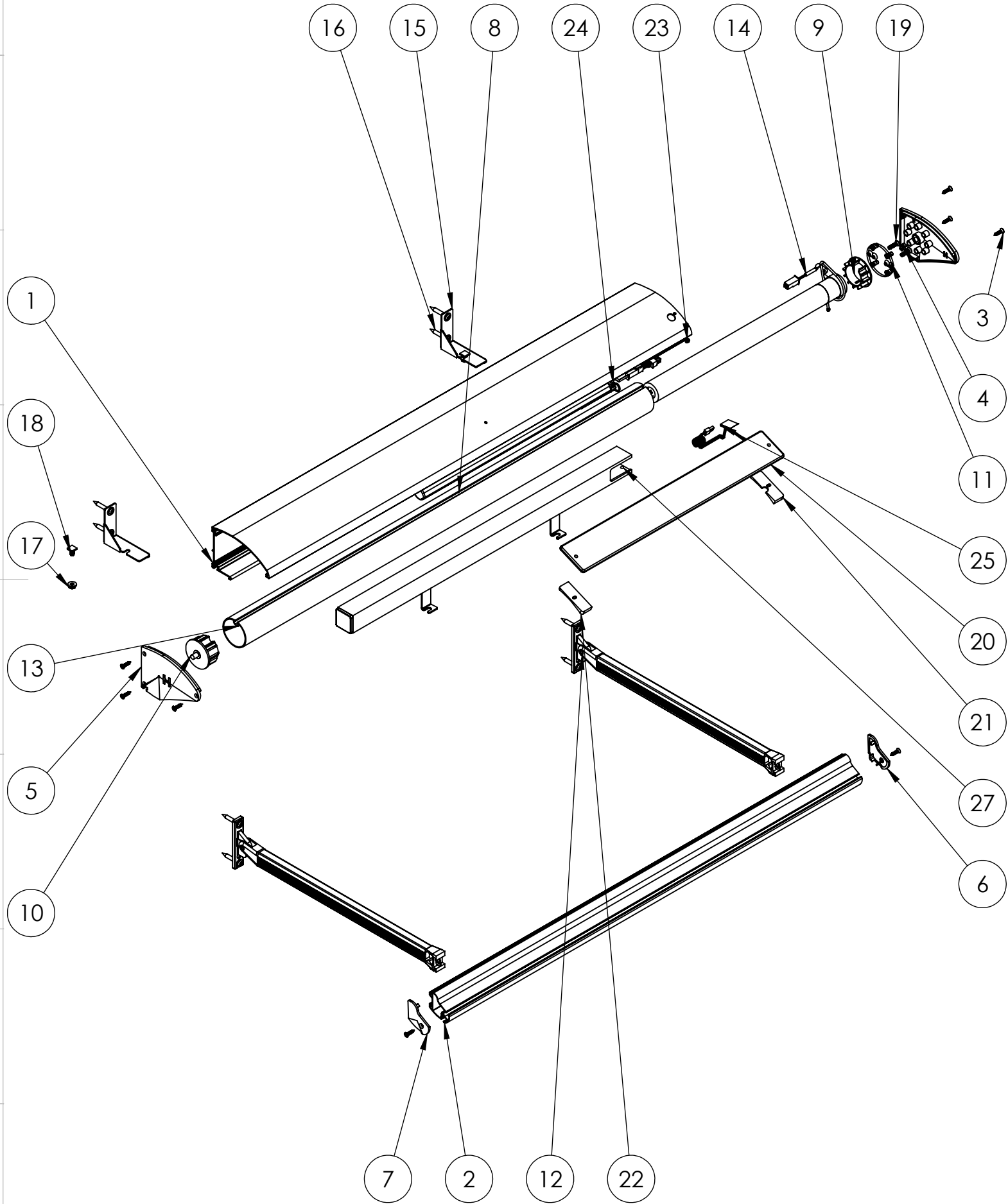
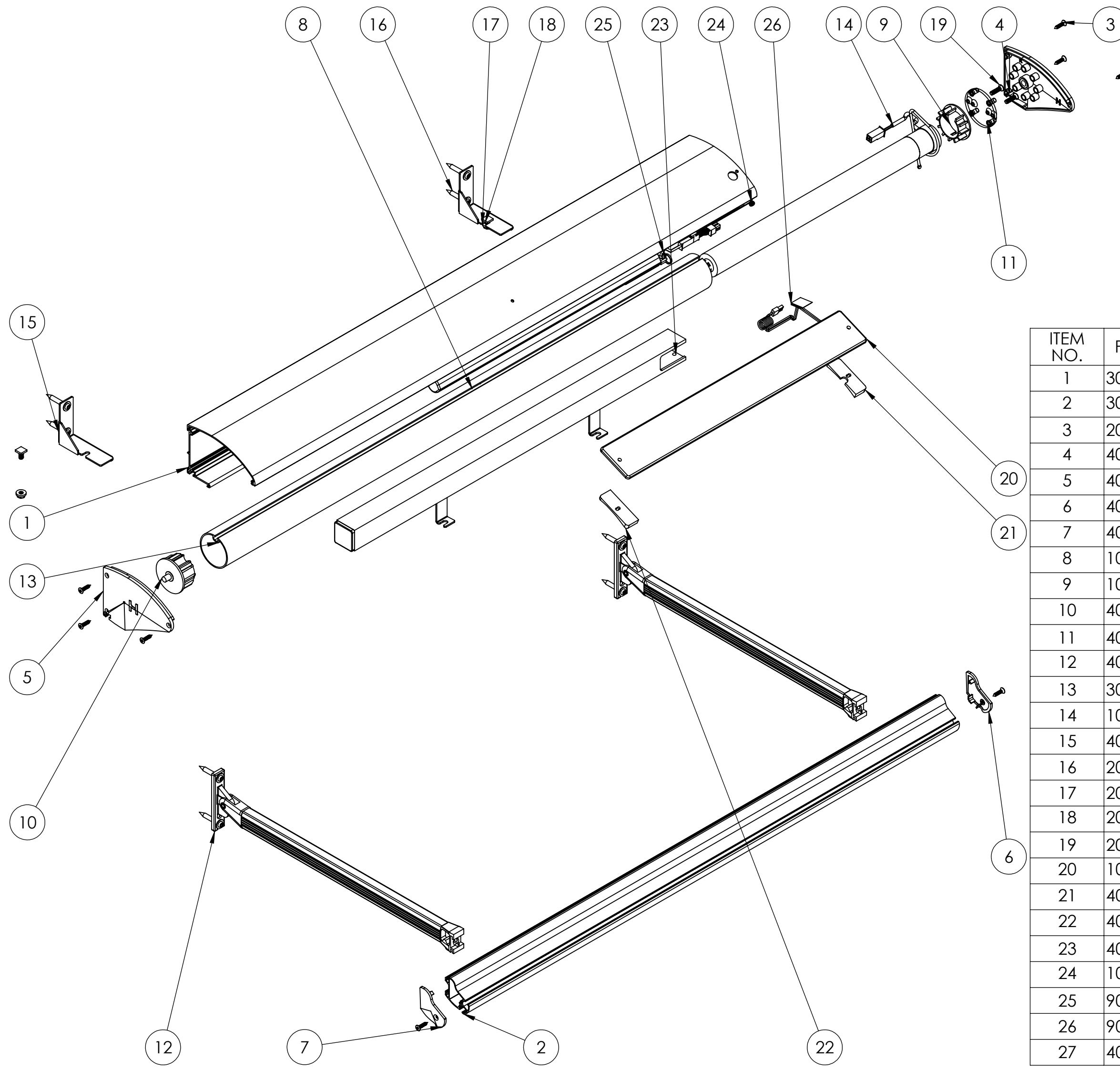


Denna handling är AB Hestra Markisfabriks egendom och får inte utan vårt medgivande delges annan, kopieras eller användas för annat obehörigt ändamål.



ITEM NO.	PART NUMBER	DESCRIPTION	QTY.
1	30162	Kassettlåda	1
2	30156	Frontprofil	1
3	20025	4.2x19 TX KFTS Skruv	8
4	40705	Täge Gavelbeslag alu.	1
5	40706	Täge Gavelbeslag alu.	1
6	40366	Ändskydd front alu	1
7	40520	Ändskydd front alu	1
8	10039	Drivhjul 54mm	1
9	10043	Medbringare 54mm	1
10	40383	Rörbussning 54mm	1
11	40667	Motorfäste	1
12	40235	Arm Täge & Täge L	2
13	30160	Valsrör 54mm	1
14	10406	Motor P10-11-C28	1
15	40733	Konsol SCD	2
16	20104	6.0x40 TX KTF Skruv	8
17	20032	M6 Flänsmutter	2
18	20000	T-spårskruv M6	2
19	20049	M5x20 TX CS	2
20	10398	Solar panel kit	1
21	40735	Solcellsadapter för kabel	1
22	40736	Solcellsadapter	1
23	10399	Stick battery kit	1
24	90054	Buntband 156x3.6	1
25	90044	Buntbandsfäste	1
26	40233	Duklås	4
27	40737	Batteribox SCD	1

	Generella toleranser enl. ISO 2768-m	Material	Vikt / kg	Ritad PAAN	Format A3	Skala 1:8	Datum 2024-09-10
						Sida 2(3)	Rev A
						Ritn.nr Täge-SCD	



ITEM NO.	PART NUMBER	DESCRIPTION	QTY.
1	30162	Kassettlåda	1
2	30156	Frontprofil	1
3	20025	4.2x19 TX KFTS Skruv	8
4	40705	Tage Gavelbeslag alu.	1
5	40706	Tage Gavelbeslag alu.	1
6	40366	Ändskydd front alu	1
7	40520	Ändskydd front alu	1
8	10039	Drivhjul 54mm	1
9	10043	Medbringare 54mm	1
10	40383	Rörbussning 54mm	1
11	40667	Motorfäste	1
12	40235	Arm Tage & Tage L	2
13	30160	Valsrör 54mm	1
14	10406	Motor P10-11-C28	1
15	40733	Konsol SCD	2
16	20104	6.0x40 TX KTF Skruv	8
17	20032	M6 Flänsmutter	2
18	20000	T-spårskruv M6	2
19	20049	M5x20 TX CS	2
20	10398	Solar panel kit	1
21	40735	Solcellsadapter för kabel	1
22	40736	Solcellsadapter	1
23	40737	Batteribox SCD	1
24	10399	Stick battery kit	1
25	90054	Buntband 156x3.6	1
26	90044	Buntbandsfäste	1
27	40233	Duklås	4